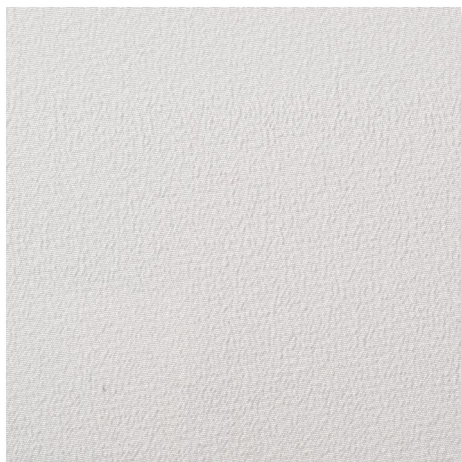


**CHRISTINE
KRÖNCKE**
INTERIOR
DESIGN

LEUCHTEN SCHIRME
/
LAMP SHADES



OBERFLÄCHEN LEUCHTENSCHIRME / LAMPSHADES

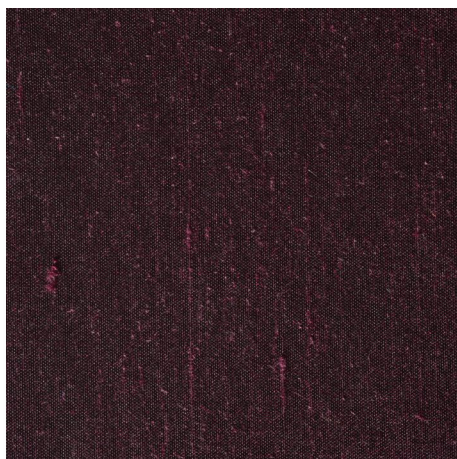


SEIDE WEISS
CREPE DE CHINE

Beispiel: MONO OVAL Tischleuchte in Metall
bronze-look No 34, Schirm bespannt mit Stoff
DEDAR Engram Seide



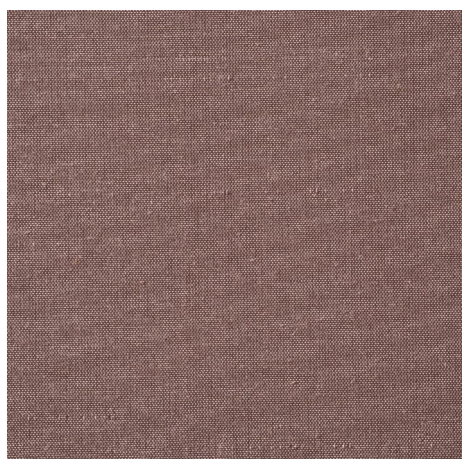
300 CORALLE
COLIBRI 10392



348 AUBERGINE
COLIBRI 10392



446 PINK
COLIBRI 10392



485 NUDE
COLIBRI 10392

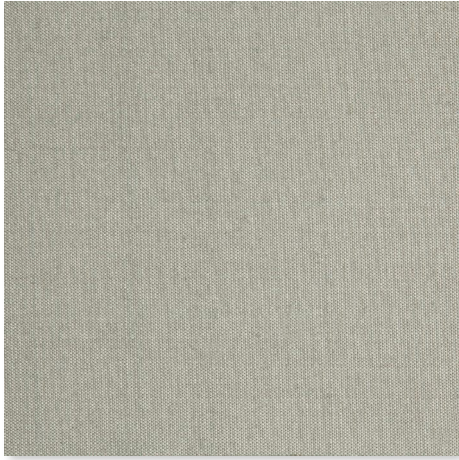


564 OCEAN
COLIBRI 10392



595 HORIZONT
COLIBRI 10392

OBERFLÄCHEN LEUCHTENSCHIRME / LAMPSHADES



682 LIGHTSEA
COLIBRI 10392



797 OLIV
COLIBRI 10392



815 MESSING
COLIBRI 10392



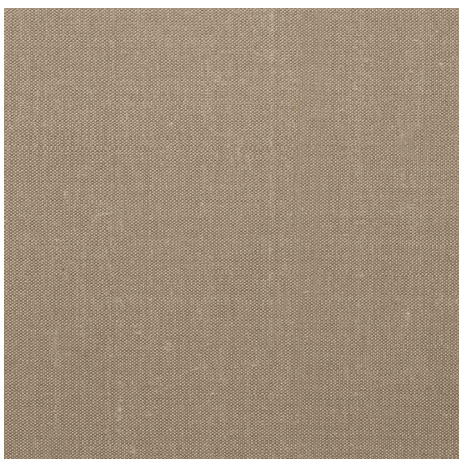
871 BEIGE
COLIBRI 10392



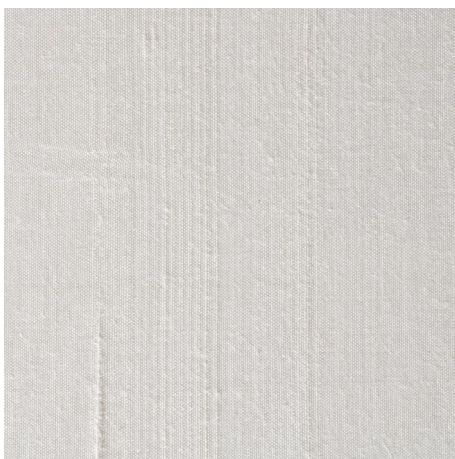
899 BRAUN
COLIBRI 10392



955 SCHLAMM
COLIBRI 10392



961 PEARL
COLIBRI 10392

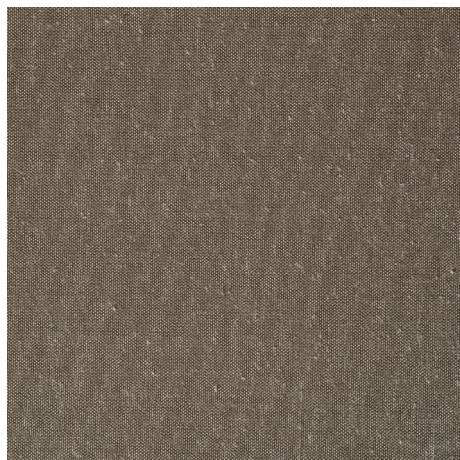


980 WEISS
COLIBRI 10392



981 CREME
COLIBRI 10392

OBERFLÄCHEN LEUCHTENSCHIRME / LAMPSHADES



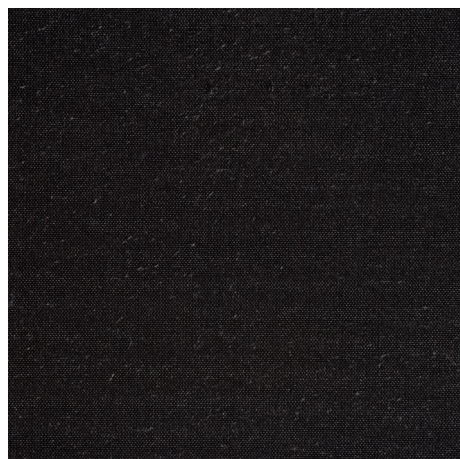
984 TAUPE
COLIBRI 10392



993 PLATIN
COLIBRI 10392



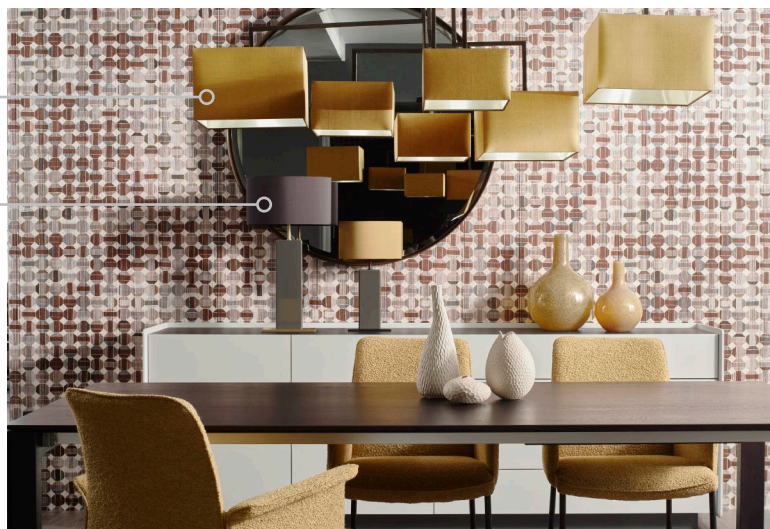
998 CARBON
COLIBRI 10392



999 SCHWARZ
COLIBRI 10392

815 MESSING

998 CARBON



Wichtiger Material Hinweis:

Bei dem verarbeiteten Material COLIBRI unseres Vorlieferanten ZR Zimmer + Rohde handelt es sich um eine reine Seide, also ein Naturprodukt. Bei diesem Gewebe sind Unregelmäßigkeiten, Knötchen, Banden und feinste Fadenbrüche Bestandteil des natürlichen Warenbildes und Ausdruck dieses Textils. Zudem ist reine Seide vor direktem Sonnenlicht zu schützen, Seide kann ausbleichen, handelsübliche Farbabweichungen behalten wir uns vor.

Ausschlaggebend für die mögliche Ausführung des entsprechenden Produktes, ist die jeweils aktuell gültige **CHRISTINE KRÖNCKE Preisliste**. The binding factor for the material availability, for any product, is the currently valid CHRISTINE KRÖNCKE price-list.

Die Materialien und Farben auf dieser Karte sind Reproduktionen und nicht farbverbindlich. Die Darstellung kann je nach Monitor variieren. The materials and colours are reproductions and intended as a guideline only. Their representation may vary depending on the monitor.
www.christinekroencke.net © 2023

OBERFLÄCHEN LEUCHTENSCHIRME / LAMPSHADES



QUINTUS 2 Tischleuchte, Schirm 998 Carbon
QUESTA 2 Tischleuchte, Schirm 815 Messing



Foto oben: PHAROS Stehleuchte, Schirm 999 Schwarz
Foto unten: QUERUM 2 Tischleuchte, Schirm 998 Carbon



OBERFLÄCHEN LEUCHTENSCHIRME / LAMPSHADES



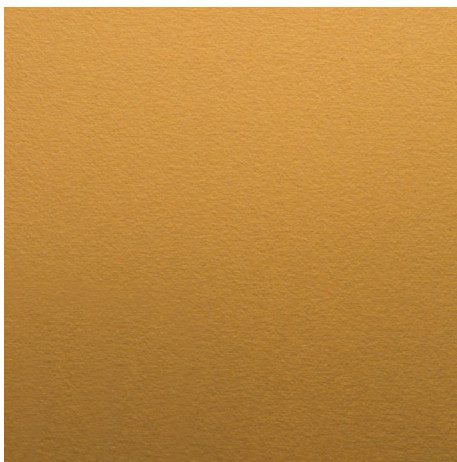
GOLD/SILBER REVERSIBEL

AUSSEN GOLD ODER AUSSEN SILBER



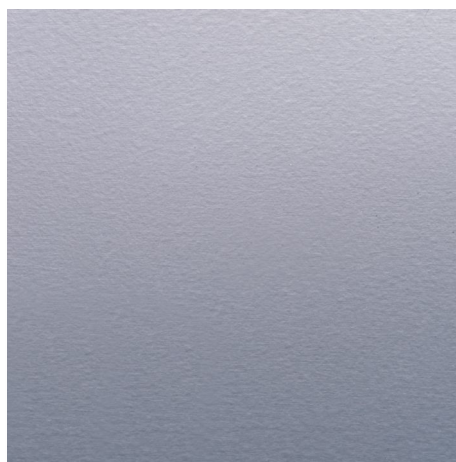
SILBER/GOLD REVERSIBEL

OPTIONALES TRÄGER-SCHIRMMATERIAL / OPTIONAL LINING



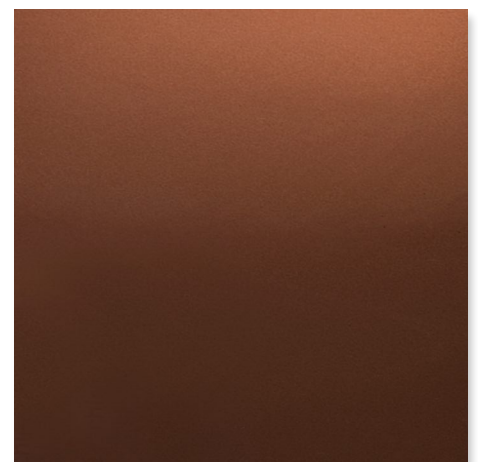
GOLD

INNENKASCHIERUNG



SILBER

INNENKASCHIERUNG



KUPFER

INNENKASCHIERUNG

Das Standard-Trägermaterial für alle "COLIBRI" Leuchtschirme ist "Folie weiß, leicht durchscheinend" für ein angenehmes Lichtklima. Für große Schirmformen empfehlen wir als Trägermaterial "Folie transparent". Montage und Leuchtmittel werden bei dieser Ausführung sichtbar. Alle Modelle gemäß Preisliste.

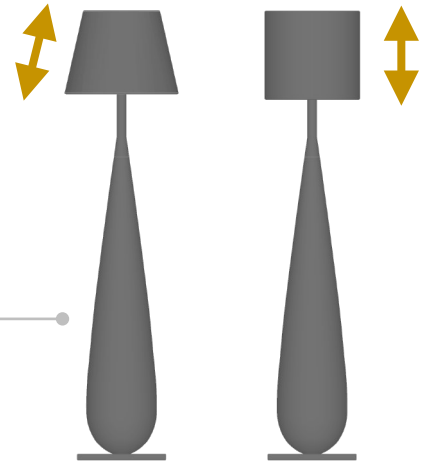
The standard lining for all "COLIBRI" lampshades is slightly translucent white card, for a pleasant light transmission. For large lamp shade sizes, we recommend "Folie transparent" as a backing material. Light Bulbs and mounting details are visible in this version.

OBERFLÄCHEN LEUCHTENSCHIRME / LAMPSHADES

Verarbeitungshinweis für Leuchtschirme

Die Laufrichtung der COLIBRI Seide ist ***immer senkrecht**. Das bedeutet auf dem Leuchtschirm verläuft die Material Strichrichtung von oben nach unten.

Beispiel: Leuchte LILIAN 1/2



TITUS 70 Tischleuchte, Schirm bespannt mit Stoff CHAIN



QUASI 2 Tischleuchte, Schirm 485 Nude

**CHRISTINE
KRÖNCKE**
INTERIOR
DESIGN

Die Materialien und Farben auf dieser Karte sind Reproduktionen und nicht farbverbindlich. Die Darstellung kann je nach Monitor variieren. The materials and colours are reproductions and intended as a guideline only. Their representation may vary depending on the monitor.
www.christinekroencke.net © 2023